



ФЕДЕРАЛЬНАЯ СЛУЖБА
ГОСУДАРСТВЕННОЙ СТАТИСТИКИ

Основные итоги выборочного наблюдения домашних хозяйств Новосибирской области



2020 год



ФЕДЕРАЛЬНАЯ СЛУЖБА
ГОСУДАРСТВЕННОЙ СТАТИСТИКИ

Основные итоги выборочного наблюдения домашних хозяйств Новосибирской области

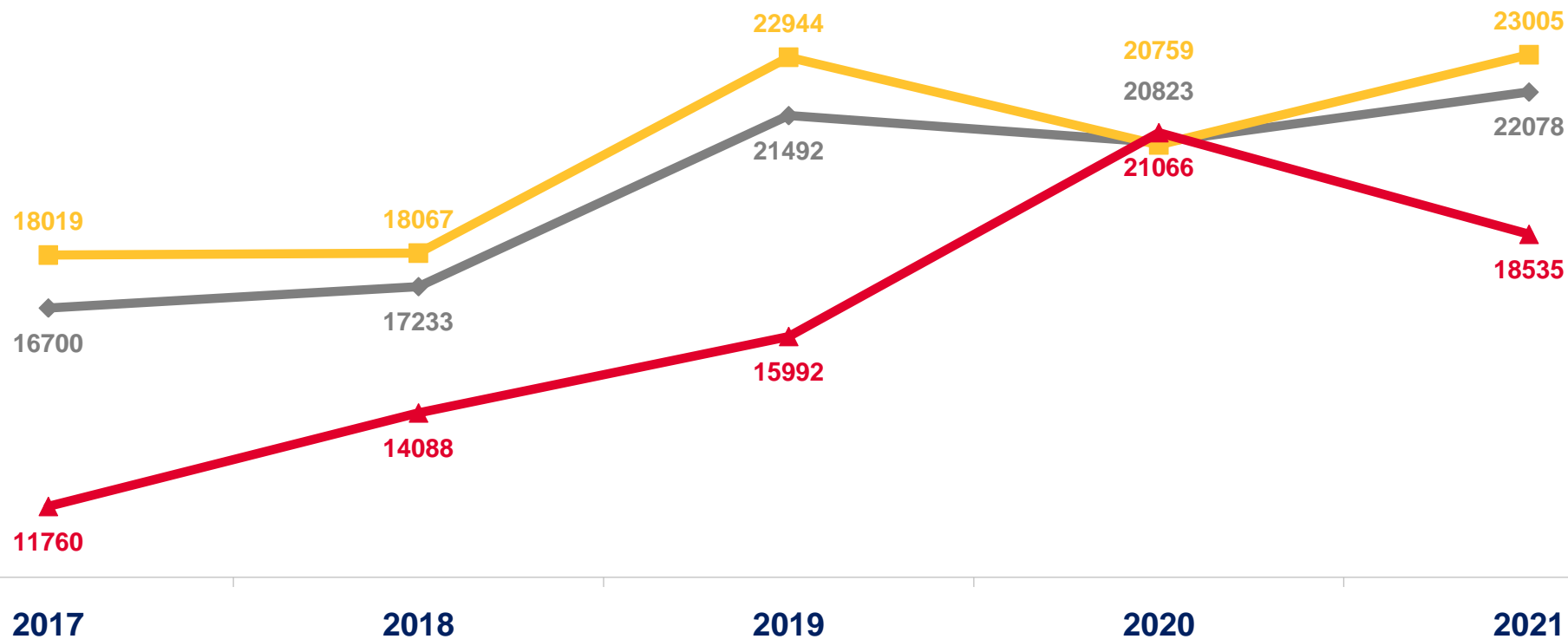
2020 год



- 01** Денежные расходы обследуемых домохозяйств
- 02** Структура располагаемых ресурсов обследуемых домохозяйств
- 03** Структура денежных расходов обследуемых домохозяйств
- 04** Структура потребительских расходов обследуемых домохозяйств
- 05** Потребление продуктов питания в обследуемых домохозяйствах

ДЕНЕЖНЫЕ РАСХОДЫ ОБСЛЕДУЕМЫХ ДОМОХОЗЯЙСТВ В 2017-2021 ГГ.

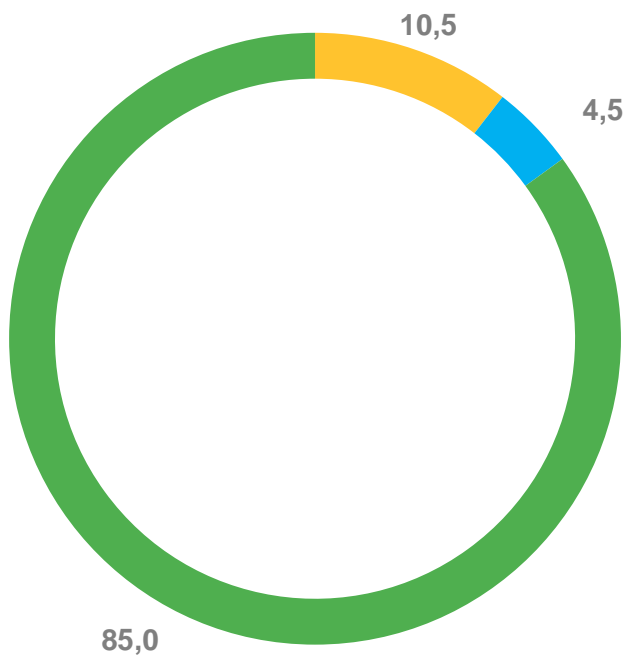
В СРЕДНЕМ НА ДОМОХОЗЯЙСТВО В ГОД, ТЫС. РУБЛЕЙ



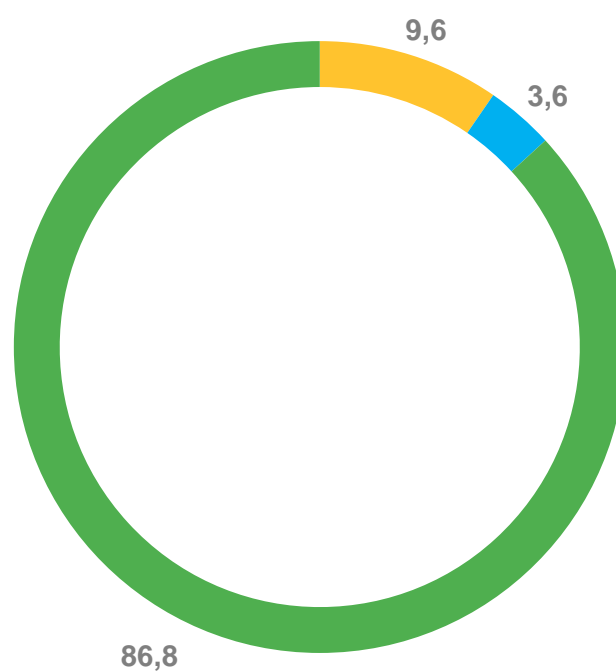
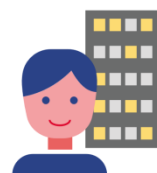
СТРУКТУРА РАСПОЛАГАЕМЫХ РЕСУРСОВ ОБСЛЕДУЕМЫХ ДОМОХОЗЯЙСТВ

В ПРОЦЕНТАХ

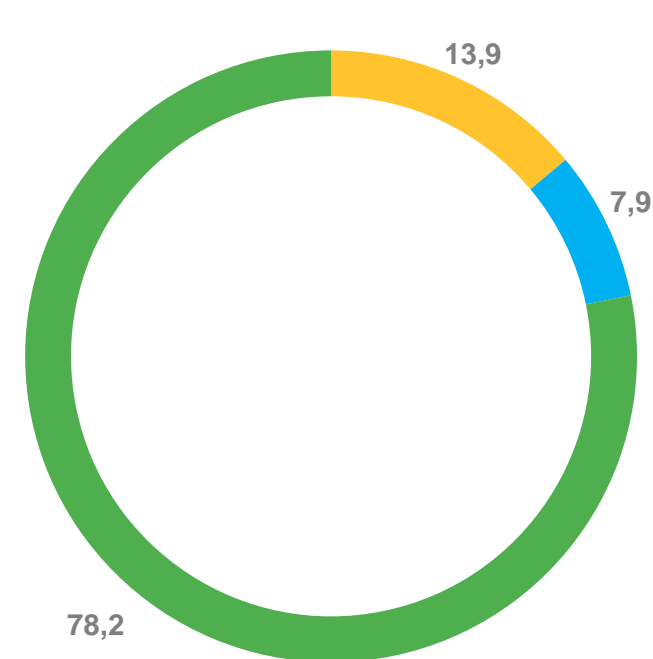
Все домохозяйства



Городские



Сельские



Денежный доход

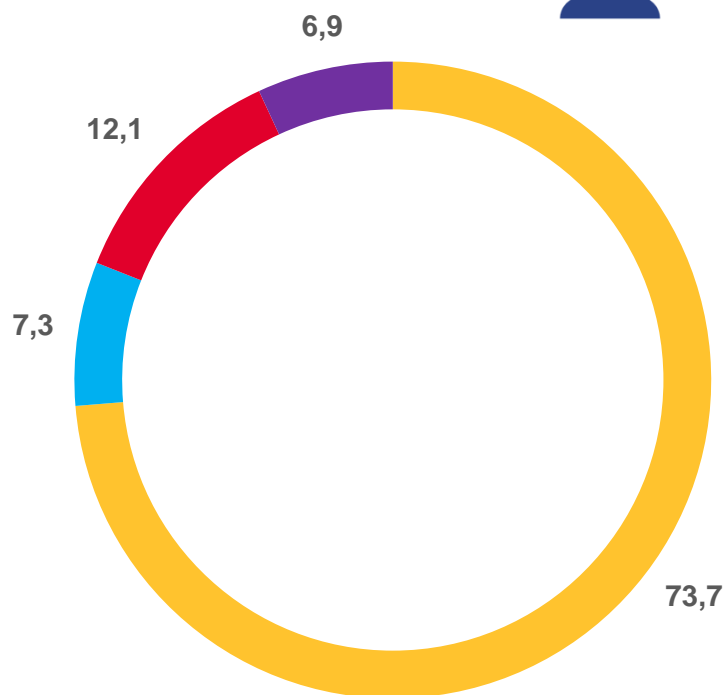
Сумма займа и израсходованных сбережений доход

Натуральный доход

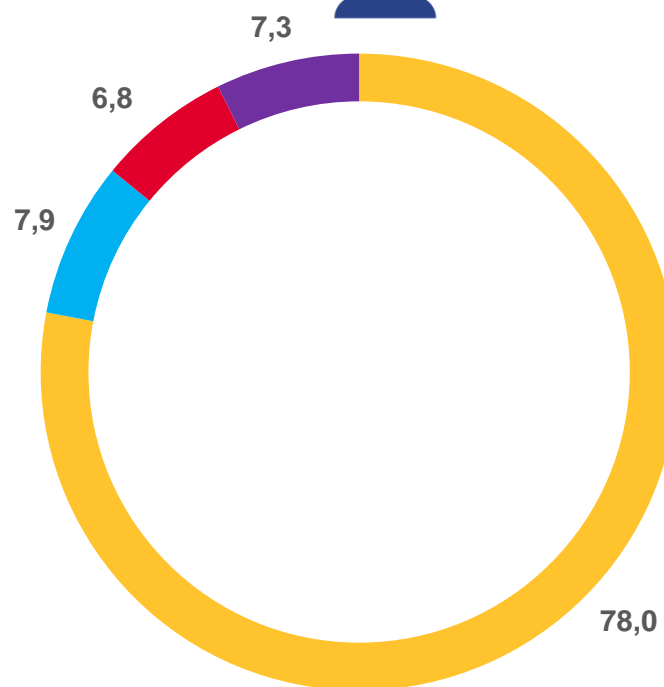
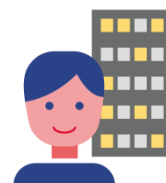
СТРУКТУРА ДЕНЕЖНЫХ РАСХОДОВ ОБСЛЕДУЕМЫХ ДОМОХОЗЯЙСТВ

В СРЕДНЕМ НА ЧЛЕНА ДОМОХОЗЯЙСТВА В МЕСЯЦ, В ПРОЦЕНТАХ

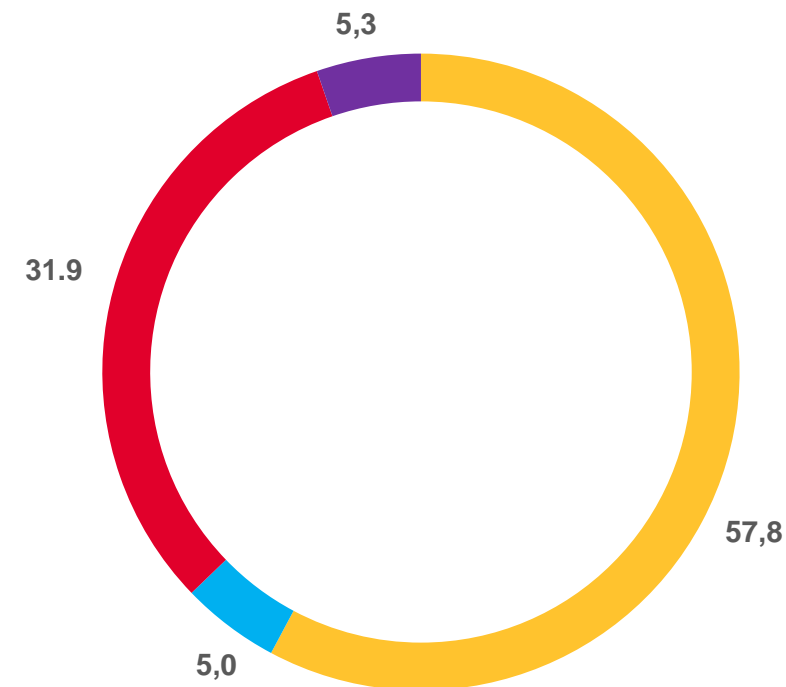
Все домохозяйства



Городские



Сельские



Потребительские расходы

Налоги, сборы, платежи

Расходы на промежуточное потребление и валовое накопление

Прочие расходы

СТРУКТУРА ПОТРЕБИТЕЛЬСКИХ РАСХОДОВ ОБСЛЕДУЕМЫХ ДОМОХОЗЯЙСТВ

В СРЕДНЕМ НА ЧЛЕНА ДОМОХОЗЯЙСТВА В МЕСЯЦ, ПРОЦЕНТОВ

Все домохозяйства



Услуги - 18.7



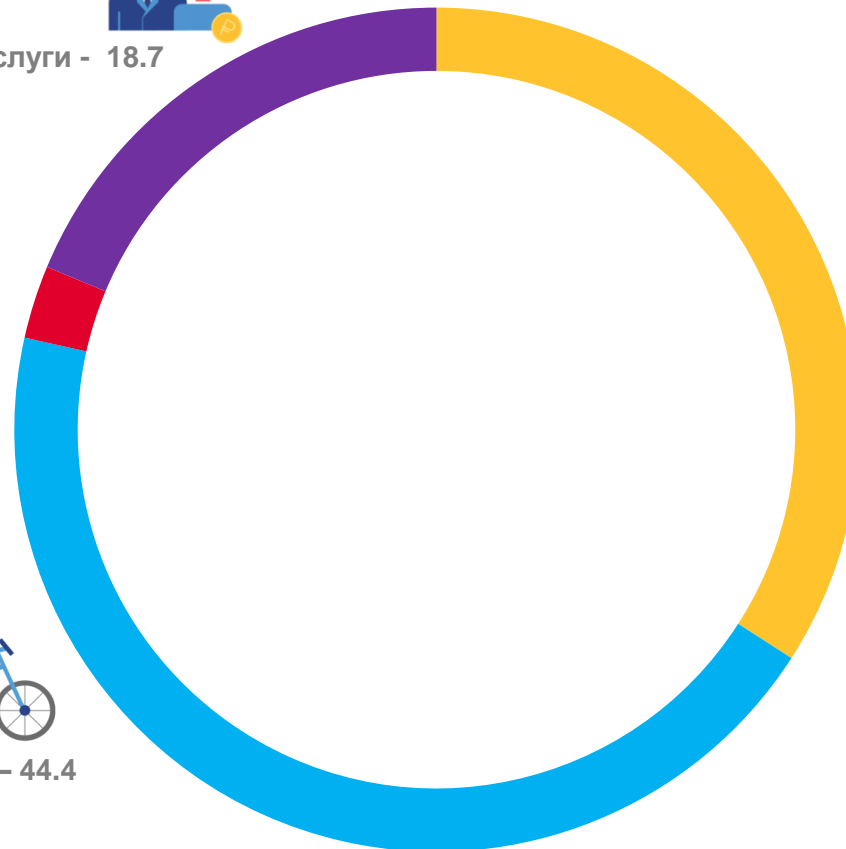
Алкоголь - 2.8



Продукты питания - 34.1



Непродовольственные товары - 44.4



ПОТРЕБЛЕНИЕ ПРОДУКТОВ ПИТАНИЯ В ОБСЛЕДУЕМЫХ ДОМОХОЗЯЙСТВАХ

В СРЕДНЕМ НА ЧЛЕНА ДОМОХОЗЯЙСТВА В МЕСЯЦ, КГ

